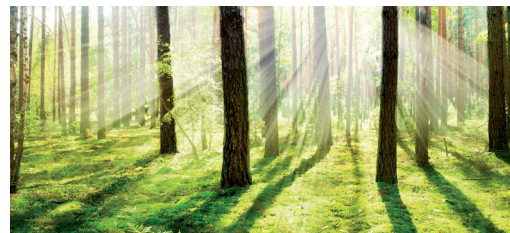




Ceník elektřiny

produkt e-TARIF

Live & **feel ecoenergy**



pro domácnosti a firmy platný od **1. 9. 2017***

Fosfa a.s.

Feel ecoenergy, Hraniční 268/120, 691 41 Břeclav-Poštorná

www.feelcoenergy.cz

zákaznická linka: 519 306 300

feelcoenergy@fosfa.cz

- Dlouhodobě jedny z nejnižších cen elektřiny a plynu na trhu
- Smlouva na dobu neurčitou, bez doby vázanosti
- Transparentní obchodní podmínky
- Rychlý, profesionální a přátelský přístup
- On-line přehled o zákaznickém účtu
- Vlastní výroba elektrické energie z obnovitelných zdrojů a kombinované výroby el. energie s využitím odpadního tepla

DOMÁCNOSTI A FIRMY

SAZBA DISTRIBUCE	OBCHODNÍ SAZBA	VT cena Kč/MWh	NT cena Kč/MWh	měsíční poplatek Kč
C 01d, C 02d, C 03d	FEE Jednotarif 24 C	1 099	-	25
D 01d, D 02d	FEE Standard 24			
C 25d, C 26d, C 27d	FEE Optimum Aku 8 C	1 159	889	
D 25d, D 26d, D 27d	FEE OT Aku 8			
C 35d	FEE Aku Tarif 16 C	1 259	999	
D 35d	FEE Combi 16			
C 45d, C 46d	FEE Přímotop 20 C	1 259	1 049	0
D 45d	FEE Přímotop 20			
C 55d, C 56d	FEE Tepelné čerpadlo 22 C	1 259	1 049	
D 56d	FEE Tepelné čerpadlo 22			
D 57d	FEE Elektrické topení 20	1 259	1 049	
C 62d	FEE Veřejné osvětlení C	829	-	
D 61d	FEE Komfort víkend	1 159	999	25

VT vysoký tarif | NT nízký tarif | MWh megawatthodina (1 MWh = 1000 kWh)

ceny jsou uvedeny bez DPH 21 %

Sazby C 35d a C 45d mohou být přiznány pouze do 31. 3. 2017. Sazba C 46d může být přiznána od 1. 4. 2017.

* Platí pro smlouvy uzavřené od 1. 9. 2017.

VELKOODBĚRATELÉ

- Pro všechny zákazníky s vyšším ročním odběrem jsme připraveni zpracovat konkrétní, konkurenceschopnou NABÍDKU DLE INDIVIDUÁLNÍCH POTŘEB.
- Garantujeme vám osobní přístup s vysokou mírou odpovědnosti.

Aktivace smlouvy	neúčtujeme
Ukončení smlouvy	neúčtujeme
Využití služeb zákaznického centra	neúčtujeme

Individuální podmínky pro e-TARIF:

- Po dobu užití produktu e-TARIF je zákazník povinen registrovat se a sjednat si užívání web-portálu / aplikace Moje Feel ecoenergy Fosfa a.s. a řídit se jejími podmínkami.
- Zákazník je povinen sjednat si užívání elektronické fakturace ve formě a za podmínek stanovených Fosfa a.s.
- Po dobu užití produktu e-TARIF je povinností zákazníka mít sjednáno přímé inkaso či trvalý platební příkaz ze svého bankovního účtu ve prospěch bankovního účtu Fosfa a.s., či SIPO u provozovatele poštovních služeb (Sdružené inkaso plateb obyvatelstva). Zákazník bere na vědomí, že po dobu

- užití produktu e-TARIF nebude Fosfa a.s. zasílat zákazníkovi předpisy záloh, daňové doklady (faktury) v papírové podobě, a proto se nebudou aplikovat ta ustanovení Všeobecných obchodních podmínek (VOPD) a Smlouvy, ustanovující tuto povinnost společnosti Fosfa a.s. vůči zákazníkovi. Veškerá komunikace mezi stranami bude probíhat přes web-portál / aplikaci Moje Feel ecoenergy Fosfa a.s. a e-mailovou adresu **feelcoenergy@fosfa.cz**.
- Fosfa a.s., se zavazuje po dobu užití produktu řady e-TARIF vrátit případný přeplatek pouze na bankovní účet zákazníka, nikoliv poštovní poukázkou.
- Po dobu užití produktu řady e-TARIF může zákazník vůči Fosfa a.s. komunikovat bezplatně elektronickou formou prostřednictvím aplikace Moje Feel ecoenergy a e-mailové adresy **feelcoenergy@fosfa.cz**.